

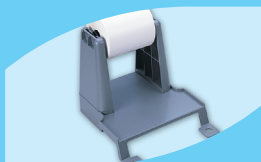
經濟型條碼標籤機

選購配件

標籤自動剝紙器



外掛式紙捲架



裁刀模組



乙太網路介面卡



EZ-1100
Plus



ISO 9001:2000 CERTIFIED

GODEX

EZ-1100 Plus 規格說明

機種	EZ-1100Plus
列印模式	熱感式/熱轉式兩用
解析度	203 dpi (8 dot/mm)
列印速度	4 IPS (100 mm/秒)
列印寬度	108 mm (4.25吋)
列印長度	Min. 10 mm (0.39吋); Max. 1727 mm (68吋)
記憶體	4MB Flash(使用者可用容量為2MB); 8MB SDRAM
感應器形式	反射式感應器: 可移動式; 透光式感應器: 中置型固定式
紙張規格	紙張類型: 連續紙、間距標籤紙、黑線標記紙或打孔紙等, 標籤長度可自動偵測或手動命令強制控制。 紙張寬度: 25.4 mm (1吋) ~ 118 mm (4.64吋) 紙張厚度: 0.06 mm (0.003吋) ~ 0.25 mm (0.01吋) 紙捲外徑: 最大直徑127 mm (5吋) 紙捲軸芯: 25.4 mm (1吋) / 38.1 mm (1.5吋) / 76.2 mm (3吋)
碳帶規格	材質: 一般蠟質型、混合型、抗刮樹脂型 長度: 300 m (918呎) 寬度: 30 mm至110 mm (1.18吋至4.33吋) 最大外徑: 68 mm (2.67吋) 軸芯: 25.4 mm (1吋)
程式語言	EZPL (GEPE / EPL emulation firmware upgradable)
隨機搭贈軟體	標籤排版軟體: QLabel IV(僅支援EZPL) Driver & DLL: 支援Windows 2000, XP and Vista
內建字體	Bitmap字體: 6, 8, 10, 12, 14, 18, 24, 30, 16X26 and OCR A & B Bitmap字體列印方向可旋轉角度為0°, 90°, 180°, 270°, 字體可單獨旋轉角度為0°, 90°, 180°, 270°, 並可水平或垂直放大8倍 向量字體(scalable font), 可旋轉角度為0°, 90°, 180°, 270°
下載字體	可下載Bitmap字體, 列印方向可旋轉角度為0°, 90°, 180°, 270°, 字體可單獨旋轉角度為0°, 90°, 180°, 270°, 並可水平或垂直放大8倍 可下載亞洲字體, 列印方向可旋轉角度為0°, 90°, 180°, 270°, 並可水平或垂直放大8倍 可下載向量字體(scalable font), 列印方向可旋轉角度為0°, 90°, 180°, 270°
條碼	1-D Bar codes: Code 39, Code 93, Code 128 (subset A, B, C), UCC/EAN-128 K-Mart, UCC/EAN-128, UPC A / E (add on 2 & 5), I 2 of 5, I 2 of 5 with Shipping Bearer Bars, EAN 8 / 13 (add on 2 & 5), Codabar, Post NET, EAN 128, DUN 14, HIBC, MSI (1 Mod 10), Random Weight, Telepen, FIM, China Postal Code, RPS 128 and GS1 DataBar 2-D Bar codes: PDF417, Datamatrix code, MaxiCode, QR code and Micro QR code
碼頁	CODEPAGE 437, 850, 851, 852, 855, 857, 860, 861, 862, 863, 865, 866, 869, 737 WINDOWS 1250, 1251, 1252, 1253, 1254, 1255 Unicode (UTF8, UTF16)
圖形處理	預設支援單色PCX、BMP, 其他圖檔類型可經軟體控制支援
傳輸介面	Serial port: RS-232 (DB-9) USB port: 預設為開啓 Parallel port: Centronics 36-pin
控制面板	二組雙色LED指示燈: Ready, Status 一組多功能硬體控制鍵: FEED
電源	100-240VAC, 50-60Hz (交直流自動轉換電源供應器)
工作環境	操作溫度: 41°F to 104°F (5°C to 40°C) 儲存溫度: -4°F to 122°F (-20°C to 50°C)
濕度	操作溼度: 30-85%, non-condensing. 儲存溼度: 10-90%, non-condensing.
安規	CE(EMC), FCC Class A, CB, cUL, CCC
機體尺寸	長度: 285 mm (11.2吋) 高度: 171 mm (6.8吋) 寬度: 226 mm (8.9吋)
機體重量	機體不含其他耗材或選購配備重量為2.72公斤(6磅)
選購項目	裁刀 自動剝紙器 外掛紙捲架(最大紙捲外徑為10吋) 外接式正向/反向回捲器 CF Card及計時器轉接卡(最大可支援容量為1GB) 內建Print Server的Ethernet網路連接埠(預設為關閉, 須與USB埠擇一使用) 內建Print Server的IEEE802.11 b/g無線網路模組(預設為關閉, 須與USB埠擇一使用)

*選購項目請洽詢原購買單位。上述規格若有變動, 均以實際出貨為主; 恕不另行通知。

以上所引用之商標版權均屬原公司所有